



Η έκθεση μου αυτή

αφιερώνεται στον πρώτο εγγονό μου Μιχάλη Αγγέλου Βαρνάβα

Ο άνθρωπος ήταν και θα είναι πάντα το αγαπημένο θέμα μου ζωγραφικής.

Κάποιες φορές όταν συνομιλώ με κάποιον, ξαφνικά αντιλαμβάνομαι ότι πια δεν ακούω τα λόγια του, απλά προσηλώνομαι στα χαρακτηριστικά του προσώπου του, στην στάση του σώματος και στα συναισθήματα που νομίζω ότι έχει αυτός ο άνθρωπος βαθειά μέσα του.

Η συγκίνηση που μου προκαλεί ένας άνθρωπος είναι η εναρκτήριος δύναμη και ενέργεια για τη δημιουργία ενός πίνακα.

Η παλέτα χρωμάτων που χρησιμοποιώ είναι τα έντονα συναισθήματά μου και πάνω σε κάθε πίνακα είναι αφημένα με γλυκό βάσανο αλλά και αγάπη συναισθήματα δικά μου ή άλλων ανθρώπων.

Φιγούρες και Μοτίβα

Ατομική έκθεση της Έλενας Σαρρή Βαρνάβα

Μέσα από την έκθεση *Φιγούρες και Μοτίβα* η Έλενα Σαρρή Βαρνάβα φιλοτεχνεί ένα **πολυεπίπεδο πορτραίτο των διαπροσωπικών της σχέσεων**, εξιστορώντας ένα ταξίδι σκέψεων και συναισθημάτων. Μέσω των ζωγραφικών της αφηγήσεων, περιγράφει στον θεατή την ανιδιοτελή αγάπη της για τα πολύ κοντινά της πρόσωπα, καθώς και για την φύση-κυρίως για το υγρό στοιχείο. Οι φιγούρες της άλλοτε μοιάζουν να αναδύονται από έναν απόκοσμο βυθό, και άλλοτε να φλέγονται από ένα συνονθύλευμα θερμών χρωμάτων.

Η καλλιτέχνης χρησιμοποιεί το χρώμα με ρευστότητα για να δημιουργήσει αφαιρετικές φιγούρες και τοπία. Έπειτα από **έντονους πειραματισμούς δύο χρόνων ανέπτυξε μια δική της εκδοχή συγκεκριμένης τεχνικής ζωγραφικού κολλάζ με νάιλον, ακρυλικές μπογιές, παστέλ, κάρβουνο και μεικτά υλικά**. Η ίδια η πράξη της εναποθέτησης του χρώματος στους εκάστοτε καμβάδες έχει πρωταρχική σημασία - τα αισθήματα δεν απεικονίζονται πάντοτε, αλλά κάποιες φορές **διαδραματίζονται** επάνω στις επιφάνειες της. Η καλλιτέχνης, αν και δημιουργεί στη φαντασία της εξαρχής μια εικόνα, **ενεργεί πολύ ελεύθερα μέχρι την τελική υλοποίηση του έργου**.

Εξερευνά έτσι τη δομή της πραγματικότητας της μέσα από διαστρωματώσεις, υφές, γραμμές και σχήματα. Αν και τα έργα αποτελούν κυρίως στιγμιότυπα που παραπέμπουν στη ζωή της ίδιας, ο θεατής είναι αυτός που εντέλει καθορίζει την έννοια τους, αναλόγως των δικών του ερεθισμάτων και αναφορών.

Όπως είναι φανερό, ιδίως εξετάζοντας τις λινοτυπίες της, η ιδέα του **βλέμματος** κατέχει σημαντικό ρόλο στη δουλειά της καλλιτέχνης. Χρησιμοποιεί τα μάτια των φιγούρων της ως μέσο επικοινωνίας με τον θεατή, ο οποίος γίνεται με αυτόν το τρόπο μέρος του έργου. «Ο παρατηρητής και παρατηρούμενος συμμετέχουν σε μια αδιάκοπη ανταλλαγή. Κανένα βλέμμα δεν είναι σταθερό (...) το θέμα και το αντικείμενο, ο θεατής και το μοντέλο αντιστρέφουν τους ρόλους τους στο άπειρο». Η αλληλεπίδραση (ή η επικοινωνία) μεταξύ των δύο βλεμμάτων θολώνει έτσι τα όρια μεταξύ των δύο ρόλων μέχρις ότου καθίσταται ασαφές ποιος ακριβώς κοιτάζει πραγματικά ποιον **το βλέμμα γίνεται ένας τρόπος αλληλεπίδρασης μεταξύ θεατή και έργου τέχνης**.

Είναι εμφανές πως μέσω της εικαστικής της εξέλιξης ανά τα χρόνια, η **Βαρνάβα επιτυγχάνει να δημιουργήσει τη δική της καλλιτεχνική ταυτότητα**. Αν και η ίδια προτιμά να **βαφτίζει** τους πίνακες της, δεν επιθυμεί να καθοδηγήσει τους θεατές, παρά να τους καλέσει να ανακαλύψουν ψήγματα της δικής τους φαντασίας και να αφεθούν στις πολύχρωμες ιστορίες της με ελευθερία, και χωρίς κανέναν ενδοιασμό.

Foucault M., *The Order of Things(Las Meninas)*, 1966.



Mermaid / Γοργόνα
183x91 cm
Acrylic, Soft Pastels,
Mixed Media



Reaching Out / Προσεγγίζοντας
183x60,5 cm
Acrylic, Soft Pastels, Mixed Media



Find the Faces / Βρες τα Πρόσωπα
152x60,5 cm
Acrylic, Mixed Media



Rebel / Η Επαναστάτρια
183x60,5 cm
Acrylic, Soft Pastels



Golden Lady /

Χρυσάφενια Δεσποσύνη

153x60,5 cm

Acrylic, Soft Pastels, Mixed Media



**Marching Figure /
Φιγούρα που Παρελαύνει
152x60,5 cm
Acrylic and Mix Media**



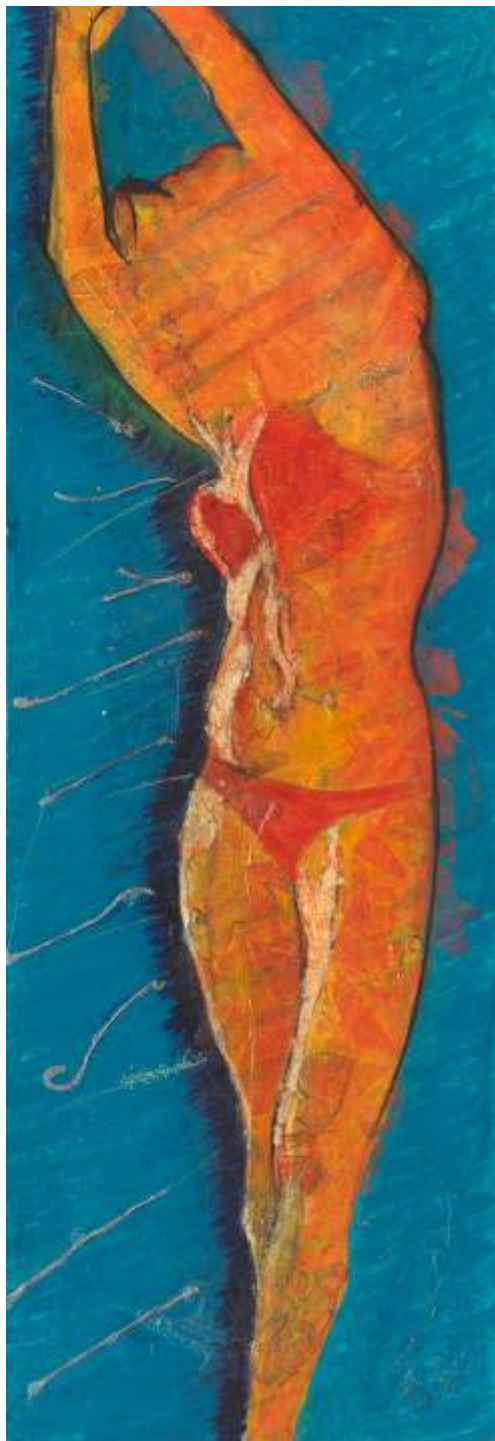
The Warrior / Ο Πολεμιστής
152x60,5 cm
Acrylic, Soft Pastels



**Prehistoric Fish /
Προϊστορικά Ψάρια
152x60,5 cm
Acrylic, Soft Pastels**



Pilates / Πιλάτες
152x50,5 cm
Acrylic, Soft Pastels



Stretching / Τέντωμα

152x60,5 cm

Acrylic, Soft Pastels, Mixed Media



Orator / Ρήτορας

152x60,5 cm

Acrylic, Soft Pastels, Charcoal



**Submerged Figure /
Βυθισμένη Φιγούρα
152x60 cm
Acrylic**



Siamese Sisters / Σιαμαίες Αδελφές

100x150 cm

Acrylic, Soft Pastels, Charcoals



Male Sleeping Beauty / Ο Κοιμωμένος Καλλονός
101x101 cm
Acrylic, Charcoal



**Foliage in Autumn /
Φθινοπωρινό Φύλλωμα**
152x60,5 cm
Acrylic, Soft Pastels

Figures and Motifs

A solo exhibition by Elena Sarri Varnava

Through her exhibition *Figures and Motifs*, Elena Sarri Varnava **creates a multilayered portrait of her interpersonal relationships**; a journey of thoughts and emotions.

The viewer encounters the artist's self less affection for her loved ones, but also for nature - especially water. Her figures sometimes appear to emerge from an eerie ocean, and sometimes look as if they are ignited by a *hurricane* of warm colours.

The artist uses colour with liquidity in order to create abstract figures and landscapes. **After an intense period of experimentation for two years, she developed her own version of a collage technique using nylon, acrylic paints, pastels, charcoal and mixed media.** The very act of applying the colour on the canvas is of high importance - feelings are not always depicted, but are rather *played out* onto the surfaces. Even though the artist visualizes an image from the beginning, **she allows herself to get lost while creating.** That way she explores the structure of her reality through her use of stratifications, textures, lines and patterns. Although the works are mostly snippets referring to her own life, it is the viewer who eventually determines their meaning, according to their own stimuli and references.

It is fairly obvious, especially when looking at the artist's mono-prints on linen, that the idea of the *gaze* plays an important role throughout her work. She chooses to use the eyes of her figures as a means of communication with the viewer, who then becomes part of the work itself. "The observer and the observed take part in a ceaseless exchange. No gaze is stable (...) subject and object, spectator and model reverse their roles into infinity." The interaction (or communication) between the two sides blurs the boundaries between the two roles until it becomes uncertain who exactly looks at whom; **the gaze becomes a form of interaction between the viewer and the artwork.**

It is evident that through her artistic development over the years, **Varnava succeeded in creating her own artistic identity.** Although she prefers to *baptise* her paintings, she does not wish to guide the viewers, but rather to invite them to discover fragments of their own imagination and to experience her colourful stories freely, without any hesitation.

Foucault M., *The Order of Things(Las Meninas)*, 1966.

Paintings



Find the faces
Βρες τα πρόσωπα
Acrylic, mixed media
152x60,5cm



Mirror mirror on the wall
Καθρέφη Καθρεφτάκη μου
Acrylic, mixed media
153x60,5cm



Rebel
Η Επαναστάτρια
Acrylic, soft pastels
183x60,5cm



The warrior
Ο Πολεμιστής
Acrylic, soft pastels
152x60,5cm



Golden Lady
Χρυσάφεια Δεσποσύνη
Acrylic, soft pastels
153x60,5cm



Pilates
Πιλάτες
Acrylic, soft pastels
152x50,5cm



Stretching
Τέντωμα
Acrylic, soft pastels
152x60,5cm



Three figures trying to connect
Acrylic, soft pastels



Foliage in Autumn
Φθινοπωρινό φύλλωμα
Acrylic, soft pastels
152x60,5cm



Sad Alien / Λιπημένος
Εξωγήινος
Acrylic
183x60,5cm



Marching Figure
Φιγούρα που παρελαύνει
Acrylic, mixed media
152x60,5cm



Prehistoric Fish
Προϊστορικά Ψάρια
Acrylic, mixed media
152x60,5cm



Worm Lady
Η Κυρία Σκουλήκι
Acrylic, soft pastels
152x60,5cm



Noah's Ark
Η Κιβωτός του Νώε
Acrylic, mixed media



Reaching Out
Προσεγγίζοντας
Acrylic, mixed media,
soft pastels, 183x60,5cm



Submerged Figure
Βυθισμένη Φιγούρα
Acrylic,
152x60cm



Self Portrait
Αυτοπροσωπογραφία
Acrylic, soft pastels
183x60,5cm



Lambros & Olga
Λάμπρος και Όλγα
Acrylic, soft pastels,
charcoal, 152x60,5cm



Siamese sisters
Σιαμαίικς αδελφές
Acrylic, soft pastels, charcoal
100X150cm



Male Sleeping Beauty
Ο Κοιμώμενος Καλλονός
Acrylic, charcoal
101X101cm



Complex Flower
Σύνθετο λουλούδι
Acrylic, soft pastels, charcoal
101,5X101,5cm



Star
Αστέρι
Acrylic, soft pastels
91X91cm



Mr Bear
Αρκούδος
Acrylic, soft pastels
101X153cm



Orator
Ο Ρήτορας
Acrylic, soft pastels, charcoal
152x60,5cm



Butterfly
Πεταλούδα
Acrylic, mixed media
100X150cm



Mermaid
Γοργόνα
Acrylic, mixed media
183x91cm

Lino Printing / Section 1



Gazing in Dark Blue
30x49x3,5cm



Gazing in Dark Green
30x49x3,5cm



Gazing in Pink
30,5x53x3,5cm



Gazing in Blue Red
31x49x3,5cm



Gazing in Green



Gazing in Green Orange
36x49x3,5cm



Gazing in Orange Green
30,5x46x3,5cm



Gazing in Red Black Pink
42x53x3,5cm



Staring in Double Blue
40x49x3,5cm



Staring in Double Pink



Two faces staring
40x49x3,5cm



Staring in Blue Pink Brown
42x53x3,5cm



Staring in Red Shades
42x50x3,5cm



Staring in Red Green Blue
42x50x3,5cm



Staring in Red Yellow Red Blue
42x50x3,5cm

Lino Printing / Section 2



Eyes Like Stars in Light Brown
35x39x4cm



Eyes Like Stars in Blue
33x39x4cm



Eyes Like Stars in Dark Blue
33x39x4cm



Eyes Like Stars in Red Cerulean Blue
31x36x2cm



Eyes Like Stars in Green
35,5x42,5x4cm



Eyes Like Stars in Blue Red
33x39x4cm



Anticipate in Red
33x39x4cm



Anticipate in Blue
33x39x4cm



Anticipate in Phosphorescent Blue
33x37,5x4cm



Anticipate in Phosphorescent Green
33x37,5x4cm



Anticipate in Phosphorescent Red
41x53x4cm

Lino Printing / Section 3



Contemplate in Alizarin Grimson
31x49x3,5cm



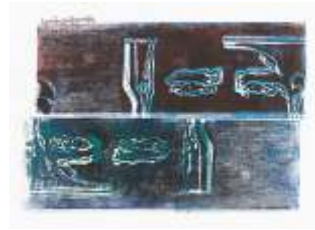
Contemplate in Acid blue Red
36x46x2cm



Contemplate Diagonally
32,5x41,5x3,5cm



Contemplate in Green Mauve
33x50x3,5cm



Contemplate Double
41x51x3,5cm



Contemplate Purple Green
42x53x3,5cm



Contemplate in Green Shades
42x53x3,5cm



Contemplate in Red Blue
41x53x3,5cm

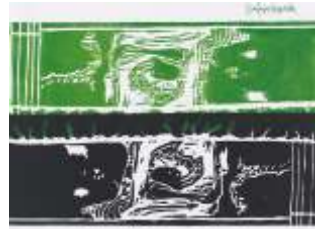


Contemplate Red Blue Brown
40x50x3,5cm

Lino Printing / Section 4



Multiple Views in Black & Blue
33,5x42x3,5cm



Multiple Views in Green Black
33x42x3,5cm



Multiple Views in Black Green
33x42x3,5cm



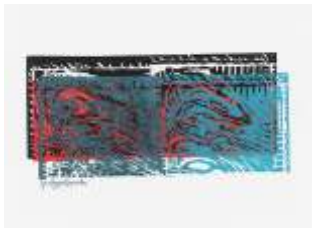
Colorful Wrinkles in Black & Orange



Colorful Wrinkles in Green Brown
30x47x2cm



Colorful Wrinkles in Pink Blue
36x47x2cm



Colorful Wrinkles in Black, Blue, Red



Colorful Wrinkles in Orange Blue
31,5x36x2cm



Colorful Wrinkles in Blue Yellow



Colorful Wrinkles in Orange
40x53x2cm



Recollect in clear Blue
30x51x3,5cm



Recollect in Alizarin Crimson
30x53,5x3,5cm



Recollect in Red Blue
33x42x3,5cm



Recollect in Blue Brown
30x49x3,5cm



Recollect in Pink Blue
33x42x3,5cm



Recollect in Yellow, Red, Black
40x53x3,5cm



Recollect in Yellow, Black
40x53x3,5cm



Recollect in Red, Black



Multiple Views in Black Red
41x53x3,5cm



Multiple Views in Black, Re, Orange, Blue
42x53x3,5cm

Lino Printing / Section 5 By Zaharoula Varnava



Animalistic



Fixation



Autum Dancer



Thoughts of you



Keep Dreaming



Dilemma



Solitude

Βιογραφικό

Έλενας Σαρρή Βαρνάβα

Γεννήθηκε στην Αμμόχωστο το 1956 και αποφοίτησε από το Α' Γυμνάσιο Αρρένων Αμμοχώστου το 1974.

Σπούδασε Marketing και Διαφήμιση στην Αγγλία και επίσης παρακολούθησε το Foundation Course in Art στο Leicester Polytechnic.

Παρακολούθησε για πολλά χρόνια ομαδικά μαθήματα ζωγραφικής στη γνωστή ζωγράφο και καθηγήτρια τέχνης Helene Black στη Λεμεσό.

Εργάζεται στην οικογενειακή επιχείρηση ΕΥΡΗΚΑ από το 1980 και σήμερα κατέχει την θέση της GROUP Executive Director in Marketing and Research & Development.

Έχει στο ενεργητικό της τέσσερεις ατομικές εκθέσεις μία στην Αθήνα και τρεις στην Λεμεσό καθώς και επτά ομαδικές εκθέσεις.

Είναι παντρεμένη με τον γιατρό ακτινολόγο Μιχάλη Βαρνάβα και έχει τρία παιδιά, τον Άγγελο, Ξάνθο και Ζαχαρούλα. Έγινε πρόσφατα πρώτη φορά γιαγιά από τον Άγγελο και Νικόλ που έφεραν στον κόσμο τον αξιαγάπητο μικρό Μιχάλη.

Αφιερώνει όλο τον ελεύθερο χρόνο της στη ζωγραφική που ήταν πάντα το πάθος της από παιδί.

Έλενα Σαρρή Βαρνάβα

Λιλλήκα Νάκου 9,

3120 Λεμεσός, Κύπρος

elena.varnava@eureka.com.cy

κινητό: +357 99 656808

<http://www.elenasarrivarnava.com>

Στον κατάλογο συμπεριλαμβάνονται όλα τα έργα που έχουν γίνει για την έκθεση Φιγούρες & Μοτίβα.

Κάποια απο αυτά τα έργα δεν προβάλλονται στον εκθεσιακό χώρο της γκαλερί OPUS

